

# TENTATIVE(S) DE RÉSISTANCE(S)

de et avec

**Marie-Do Fréval**

Conseil dramaturgique : Olivier Comte

Regard extérieur : Léonor Ilitch

Costumière : Magali Castellan

Plasticienne : Marianne Millet

Régisseur : Léandre Simioni



Création 2016  
aux Rencontres  
d'Ici et d'Ailleurs

**COMPAGNIE  
BOUCHE  
BOUCHE**  
À LA SCÈNE COMME À LA VILLE



*Provocante et joyeusement délurée, elle met en jeu nos résistances et nos impuissances comme les deux versants d'une même médaille. Elle crée à vue 5 personnages qui se succèdent avec la même urgence. Le temps est limité et tous sont interrompus. Ce spectacle est conçu pour surgir partout dans l'espace public, dans les bars, des levers de rideau, dans les files d'attente, pendant un banquet, un vernissage ou ...*



## TENTATIVE(S) DE RESISTANCE(S)

Ce projet s'inscrit dans la continuité de mon travail d'écriture au sein de ma compagnie, la compagnie Bouche à Bouche qui multiplie les tentatives pour inscrire et développer une culture de l'urgence, provoquer le sens du monde, interroger les codes de représentation du corps de la femme dans l'espace public, faire irruption, agiter les symboles. Je veux provoquer l'autre et fédérer avec le public de nouvelles énergies, développer une parole engagée et chaleureuse. Un désir très fort de me mettre en jeu.

## LA RÉSISTANCE

J'ai fait le choix de cette thématique pour sa pertinence et l'immédiateté de parole qu'elle provoque. En effet, dans chaque vie, il y a des moments de lutte et de résistance, moments enfouis que je voulais voir resurgir. Il m'importe de mettre en lumière cette dimension courageuse de nos vies, faire revivre ces moments forts et les partager avec les autres, mais aussi de me confronter à mes impuissances.

### **Résistance(S) et Impuissance(S)...les deux cotés d'une même médaille.**

Une thématique qui sous-tend mes créations. Comment secouer le monde ? Comment s'engager ? Comment un corps peut-il redonner du sens, ouvrir des horizons nouveaux, élargir nos libertés ?

## MARIANNE INCARNÉE

Et si la Marianne de plâtre qui symbolise la République se mettait soudain à parler, ici et maintenant ? Dans Tentative(S) de Résistance(S), cinq personnages se succèdent : une vache, une vieille dame, une incarnation féminine du général de Gaulle, une Marianne de cabaret et une créature inspirée des années les plus turbulentes de la plasticienne Niki de Saint-Phalle. Marie-Do Fréval a créé ces cinq personnages de festival en festival et les présente tous ensemble pour la première fois aux Rencontres d'Ici et d'Ailleurs. Elle ne cache pas que ce spectacle est aussi un projet citoyen : rester vivant par l'art et, en faisant usage d'une langue viscérale, porter un regard sur le monde, sur l'actualité, sur la liberté d'expression.

*Bertrand Dicale*

## EXTRAITS DE TEXTE

### Marie De la Gaule :

*... Français, Françaises vous n'êtes pas seuls et je serais à la hauteur de vos ambitions et de vos espérances.  
J'irai dans l'écurie consoler la vache et boire le petit lait de l'espoir  
J'irai chercher dans la merde et le fumier le joyau de l'histoire  
J'irai au galop plonger dans la mer noire  
J'irai déchirer la brume dépressive et le voile noir  
Et portant le flambeau de la résistance et le porte-drapeau, je descendrais de la montagne... à cheval  
chanson : Je descends de la montagne à cheval ....  
Français, Françaises je vous ai compris  
Croyez-moi, je vous le dis, rien n'est perdu, la défaite n'est pas définitive  
Pour un peuple, la plus sûre étoile dans la tempête, c'est la fidélité à ses enfants et à ses fromages  
Que chacun de nous lève fièrement son cabécou, son cantal, son comté, son camembert, son salers, son brie et sa tome pour l'avenir de nos jeunes perdus, de nos femmes humiliées, de nos petits-enfants malheureux, de nos mamans et de nos papas...*

### La vache :

*La vache laitière de vos frais pâturages, c'est moi  
Le lait de la France, c'est moi  
Le nouveau pis, le sein de la nation intermutante, c'est moi Meuhhhh !  
Les seins tendus avec la bénédiction du pape  
Breast feed l'humanité  
Moi je dis, résister, je pense résister, ne jamais s'arrêter de mâcher  
Sous peine de ... meuhhh  
Ruminer toujours et toujours  
Les seins dressés comme des mitraillettes, à fond les manettes  
Mandibules agités, féminité à vendre  
La rentabilité sur-dosée, c'est moi  
La vache qui rit sur le camembert, c'est moi  
Résister et ruminer  
Nourrir le débat  
Nourrir la France  
Opération à sein ouvert...*



## LES TENTATIVES... EN PERFORMING

**Chalon dans la rue** 2014 - 16 performances - du 24 au 27 juillet - (71)

**Confluences** 2014 - 17 performances - du 12 au 18 avril - (75)

**Confluences** 2015 - 3 performances - du 22 au 24 janvier - (75)

**Vic-sur-cère** 2015 - 8 performances - du 20 au 25 avril - (15)

**Festival d'Aurillac** 2015 - 5 performances - du 19 au 22 août - (15)

**Festival Vendanges Suresnes** 2015 - 2 performances - 2 et 3 octobre (92)

**Festival Femmes en scène** 2015 - 1 performance - le 17 novembre - (75)

**Confluences** 2016 - 1 performance - le 29 janvier - (75)

## LES TENTATIVES... EN DIFFUSION 2016

**Tournée dans les bars** - 13 soirées Bar Bar - du 19 fév. au 18 juin - Paris (14)

**Festival Phil Groby** - les 10 et 11 mars - Clermont Ferrand (63)

**Festival Place Libre** - le 17 avril - Montreuil (93)

**Festival Rencontre d'Ici et d'Ailleurs** - les 21 et 22 mai - Garges-lès-Gonesse (95)

**Festival Furies** - les 2 et 3 juin - Châlons-en-Champagne (51)

**Festival Mais où va-t-on ?** - le 12 juin - Fléchin (62)

**Festival Viva Cité** - du 24 au 26 juin - Sotteville-lès-Rouen (76)

**Festival International de théâtre de rue** - du 17 au 20 Août - Aurillac (15)

**Festival Les Amies d'Olympe** - le 10 septembre 2016 -La Seyne-sur-Mer (83)

**Festival des Vendanges** - le 2 octobre - Suresnes (92)

## POUR LES TOURNÉES

### Conditions d'accueil

Trois personnes : Un artiste, un régisseur et un chargé de diffusion.

Une loge proche de l'espace de jeu avec table de maquillage et toilette.

### Fiche technique

Jauge public de 120 à 200 personnes suivant l'acoustique du site. Il est préférable de faire un repérage en amont.

Un espace de jeu de 5X4 m avec mur derrière (distance mur public 5 m).

Besoin d'un système d'accroche sur le mur pour suspendre un cintre supportant 5 kilos.

Prévoir éclairage et technicien lumière si programmé le soir.

### Coût de cession

1200 euros par représentation. Dégressif dans le cas où le spectacle est joué à plusieurs reprises.



# L'ÉQUIPE ARTISTIQUE



## Marie-Do Fréval

Auteur(E) / Metteur(E) en scène / Comédienne

En tant que comédienne elle relève tous les défis : au trapèze avec les Noctambules, sur roller pour Anticlimax de Schwab à la MC93, joue en espagnol et en italien, se fait traverser par les écritures contemporaines. On l'a vue dernièrement en Frida Kahlo invitant les spectateurs à assister à son enterrement dans Ma Mort n'est la faute de personne (IN de Chalon dans la rue 2012, festival 2R2C à Paris, festival d'Aurillac, Lavoisier Moderne Parisien), en dictateur dans TRAGÉDIE, un poème d'Éma Drouin (2010-2012 festivals de Chalon dans la rue, d'Aurillac, Poznan et Chalon en Champagne) et dans Putain de route de campagne de Nadège Prugnard (2010-2011 festival d'Aurillac et tournées en Auvergne).

Depuis 2001, elle décide d'agir en son nom tant au niveau de la mise en scène que de l'écriture. Elle crée en 2003, au sein de la Cie C. Hubeau, une troupe réunissant des auteurs, des chanteurs, des comédiens, des musiciens et des vidéastes avec lesquels elle crée, chaque année, des spectacles à partir de la vie des habitants.

Depuis 2009 elle dirige à part entière la compagnie, qu'elle a renommée « Bouche à Bouche ».

**Son écriture** / Le compagnon de ma mémoire mise en espace au festival d'Avignon // Avec des gants - texte sarcastique pour La Plus Grande Pièce du Monde au Théâtre du Rond Point // plusieurs textes et chansons pour Le Cabaret Explosif aux Rencontres de la Cartoucherie // Col'Eros spectacle déambulatoire qui a obtenu la bourse Ecrire pour la rue // Cœurs de vaches (une pièce de Anne Avrane) sera jouée 40 fois au Théâtre de la Tempête et en rue // Le Banquet des mariées // Ram'Dames à la française, monologue joué au festival Art en Exil et à Confluences // Bain de pied ou Lavage de cerveau présenté au festival de l'Oh et au festival Fontaines en fête // Le cri du poète pour Nuit Blanche // Ma mort n'est la faute de personne - Bourse Ecrire pour la rue, Chalon IN

Elle est complice de Nadège Prugnard depuis 2001 et a mis en scène trois de ses textes : Jean-Jacques, Kamédür(x), M.A.M.A.E. (Meurtre Artistique Munition Action Explosion).

Entre 2009 et 2012, elle a créé 15 épisodes de rue(S) libre(S), des déambulatoires mêlant écriture et installation urbaine (plus de trente textes brefs). Elle écrit et crée en 2014 Les tombé(e)s du Camion et un projet de soirées interactives Le Banquet des familles recomposé(E)s qui continue de tourner. Son écriture s'affirme de plus en plus et pleinement reconnue avec la création des Tentative(S) de Résistance(S) coproduite par le Moulin Fondu et jouée aux festivals Furie, Vendanges de Suresnes, Rencontres d'Ici et d'Ailleurs, Viva Cité et d'Aurillac où elle raconte un véritable succès.

## Olivier Comte

Comédien / Directeur artistique

Olivier Comte est acteur depuis vingt-deux ans. Une cinquantaine de spectacles, quinze festivals d'Avignon in et off, de la radio, quelques films, il est un intermittent du spectacle fier de l'être et exigeant dans ses choix artistiques. Privilégiant les textes importants du répertoire classique et contemporain, il a travaillé essentiellement sur les planches des théâtres de France mais aussi, plus récemment, au Japon, en Italie, en Espagne, aux Pays-Bas, en Suisse, au Maroc, en Roumanie et en Moldavie. Il écrit des chansons pour le chanteur Bonzom qu'il met en scène au Théâtre de la Ville et à la Cité de la Musique en 2002. Il crée en 2001 Les Souffleurs, commandos poétiques, une tentative de ralentissement du monde, une posture éthique, un engagement d'artiste, une aventure qui avance. Depuis, ce groupe d'artistes à géométrie variable fait de la poésie un outil de politique appliqué. Ils parcourent la planète armés de rossignols, longs tubes en carbone, qu'ils collent à l'oreille des passants pour y chuchoter les textes qui aident à tenir les hommes debout devant la barbarie. Ils mènent par ailleurs un travail de poétisation des territoires directement inspiré de leur «folle tentative de ralentissement du monde».

## Marianne Millet

Plasticienne

C'est en alliant ses compétences en sculpture, en modelage et en moulage ainsi que ses connaissances techniques relatives aux matériaux composites (résines, silicones, polystyrène, latex, plâtre, argile, etc) qu'elle réalise sur mesure des projets de volume. De l'objet unique à la petite série, de la sculpture monumentale au prototype hyper précis, elle réalise toutes sortes de sculptures, modelages, objets ou décors, pour les domaines de l'événementiel, de la publicité, de l'art contemporain, du luxe, du cinéma, du théâtre et du design.

Marianne Millet travaille au HANGAR, un atelier situé au sein de LA BRICHE à SAINT-DENIS (93) qu'elle partage avec 11 autres « artistes-artisans » spécialistes du métal, du bois ou des matériaux de synthèse. Ces expériences variées, la complémentarité de ces savoirs-faire ainsi que la volonté de collaborer ensemble assurent la meilleure réponse pour la réalisation des projets.



## Léandre SIMIONI

Régisseur / Corniste / Chanteur - Comédien

Léandre est un jeune artiste, musicien corniste au parcours précoce et investissant plusieurs champs artistiques. En effet il a pu se former en Cor qui reste son atout majeur mais aussi en chant et en théâtre ce qui en fait une personne ouverte à la scène dans plusieurs dimensions. Une personnalité sensible avec une présence étonnante.

Musique / Il étudie le Cor d'harmonie au conservatoire régional de Paris et en parallèle fait partie depuis 15 ans d'une troupe de théâtre Enfant Phare. En musique, il a obtenu plusieurs diplômes, le CEM de cor d'harmonie, le CEM de formation musicale, une UV de musique de chambre et une UV de culture musicale. Il suit sa formation de corniste en première année de cycle spécialisé dans la classe de Florent BARROIS au conservatoire du 14ème arrondissement de Paris. Il joue dans de nombreux orchestres dont La Sirène et les orchestres interconservatoires de Paris, l'orchestre d'Evry et celui de Malakoff. Il a aussi suivi l'enseignement de Jean-Marc DALMASSO à l'académie musicale d'Amboise en 2009 et de Jean-Michel VINIT à l'académie musicale de Biarritz en 2011. Chant / il suit sa formation de chant lyrique en Deuxième cycle avec Alexandra Papdjiakou au conservatoire du 14ème arrondissement de Paris. Théâtre / il a entre autre joué avec la troupe Enfant Phare le rôle de Casimir dans "Casimir et Caroline" de Odon Von Horvat et de Simon dans "Le suicidé" de Nicolai Erdman.

## Magali Castellan

Costumière / Habilleuse

Au théâtre, elle débute sa carrière avec Magali Duclos avant de travailler avec la compagnie Zou pour qui elle crée et réalise les costumes. Collaboration qui perdurera sur plusieurs spectacles avant d'évoluer dans les arts de la rue et l'univers circassien. Parmi ces collaborations on notera les Cie Babylone, Constellation, Jérôme Thomas entre autre. En tout, c'est une vingtaine de la compagnie qui font appel à ses services. Du côté de l'habillage on la retrouve sur différents salons prestigieux et bien sur dans le monde du spectacle qui reste son secteur de prédilection. Pour la Cie Bouche à Bouche elle relève le défi d'habiller les participants du **Banquet des familles recomposées** dans un temps limité et orchestré.





# LA COMPAGNIE BOUCHE À BOUCHE

La compagnie Bouche à Bouche est implantée dans le 14<sup>e</sup> arrondissement. À la rencontre entre théâtre et arts de rue, elle crée des spectacles contemporains et décalés. Chantants et grinçants. Graves et loufoques. Des créations souvent inventées à partir de la parole des habitants, où le public devient héros ! Une urgence à parler le monde contemporain, à repousser les cadres et s'inscrire dans l'espace public. Son univers est nomade, franchit les barrières, voyage de la salle à la rue, sans domicile fixe.

## HISTOIRE DE LA DÉMARCHE

Depuis 2003, la Compagnie Bouche à Bouche intervient et modifie la perception de l'espace temps quotidien des habitants des quartiers dits « populaires ». Au sein d'un périmètre urbain et fragilisé et au cœur de cités enclavées dans plusieurs arrondissements parisiens, dont de façon privilégiée le 14<sup>ème</sup> arrondissement, la Cie a créé des spectacles permettant de fédérer et de rassembler un public populaire jusqu'ici exclu de tous les rendez-vous culturels proposés par la capitale.

« Très attachée aux arts de la rue, je mène depuis 2003 un gros travail d'implantation dans les quartiers sensibles parisiens en accompagnant avec les habitants. Mes créations dépassent le cadre de diffusion traditionnelle et vont à la rencontre de tous les publics. J'écoute la blessure et écris des textes d'urgence, interrogeant notre engagement et notre liberté. Ceux-ci sont joués aussi bien au sein de ma Cie, la Cie Bouche à Bouche qu'à l'extérieur. »

Marie-Do Fréval

### Chargé(E)s de diffusion :

Marie-Stéphane Cattaneo

06 67 49 73 59

diffusion2016@cieboucheabouche.com

Thierry Jamet

06 76 11 24 01

thierry.jamet@cieboucheabouche.com

2/4 rue du général Humbert - 75014 Paris

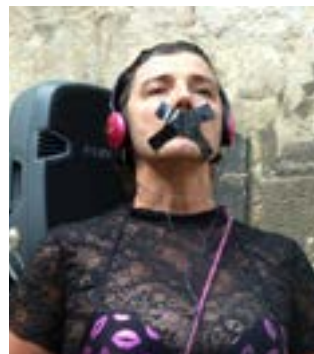
[www.cieboucheabouche.com](http://www.cieboucheabouche.com)



# LES CRÉATIONS DE LA COMPAGNIE

Marie-Do Fréval s'interroge sur la perte des rituels qui fondent notre société. Elle travaille depuis plusieurs années sur une représentation des différentes cérémonies qui jalonnent nos vies (naissance, mariage, enterrement) et essaye, par le théâtre, d'en retrouver le sens profond et populaire. Remettre en jeu les codes de représentation, les symboles et retrouver dans l'histoire de nos sociétés les éléments fondateurs de notre humanité.

## Les dernières créations



**Tentative(S) de Résistance(S)**

**Joué aux Furies, Viva Cité, Les Rencontres d'Ici et d'Ailleurs, etc..**

Et si la Marianne de plâtre qui symbolise la République se mettait soudain à parler, ? Provocante et joyeusement délurée, Marie-Do Fréval met en jeu nos résistances et nos impuissances qu'elles soient sexuelles, éthiques ou politiques, avec son corps de femme.



**Le Banquet des familles Reconstitué(E)s**

**Joué à Paris**

Le Banquet des familles reconstitué(E)s, c'est l'envie de réunir un public initié et néophyte dans un dispositif artistique déjanté. C'est une soirée délirante où se construit à vue l'imaginaire collectif d'une famille dans laquelle chacun existe et se reconnaît.



**Les Tombé(E)s du camion**

**Joué dans le réseau déambulation en 2015**

Triptyque déambulatoire où des êtres rejetés vendent leur histoire pour exister. Vous y croiserez une très vieille dame, trois hommes portant des tapis et trois femmes enceintes. Tous se battent avec une société marchande, sans jamais démissionner !!

La Compagnie Bouche à Bouche est soutenue par :

